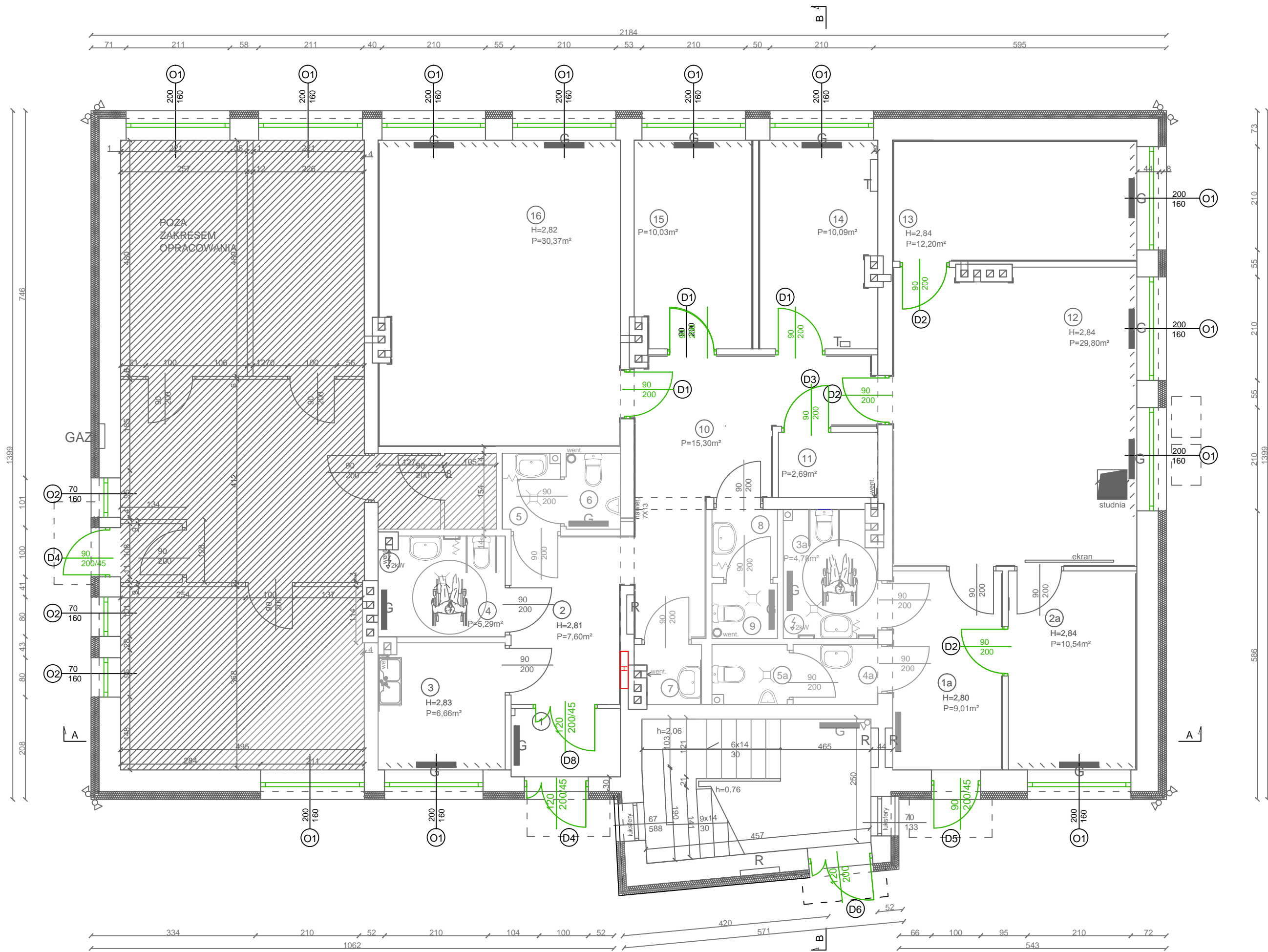


PARTER
SKALA 1:75



Nr	Pomieszczenie	Powierzchnia m ²	Kubatura m ³
1a.	komunikacja	9,01	25,23
2a.	biuro	10,54	29,93
3a.	WC niepełnospr./dam	4,78	11,95
4a.	przedsionek wc	2,10	5,25
5a.	WC męskie	1,87	4,68
1.	przedsionek	3,09	8,78
2.	komunikacja	24,12	68,50
3.	pom. socjalne	6,66	18,91
4.	WC niepełnospr.	5,29	13,23
5.	przedsionek wc	1,82	4,55
6.	WC męskie	1,69	4,23
7.	składzik	1,46	4,15
8.	przedsionek wc	1,84	4,60
9.	WC damskie	1,49	3,73
10.	komunikacja	15,30	43,45
11.	serwerownia	2,69	7,64
12.	sala konferencyjna	29,80	84,63
13.	biuro	12,20	34,65
14.	biuro	9,34	26,53
15.	biuro	10,80	30,67
16.	biuro	30,37	86,25
17.	klatka schodowa	21,37	80,77
RAZEM:		207,63	602,65

WYKONAWCA: W-POL SP. Z O.O. UL. KPT. JANIEGO 12, 44-200 RYBNIK		NAZWISKO JĘDRZEJ BAKOWSKI	NR UPRAWNIEN 19/09/ SLOKK	PODPIS I DATA 16.08.2019r.
INWESTOR: POWIATOWE CENTRUM USŁUG WSPÓLNYCH W KĘDZIERZYNIE-KOZŁU				
ADRES INWESTYCJI: UL. DAMROTA 30, 47-220 KĘDZIERZYN-KOZŁE		OPRACOWAŁ: JOANNA WILK		16.08.2019r.
NAZWA OPRACOWANIA: "PRZEBUDOWA I MODERNIZACJA POMIESZCZEŃ POWIATOWEGO CENTRUM USŁUG WSPÓLNYCH W KĘDZIERZYNIE-KOZŁU WRAZ Z WYPOSAŻENIEM - ETAP I i ETAP II"				
NAZWA RYSUNKU: RZUT PARTERU - stolarka okienna i drzwiowa				SKALA: 1:75
BRANŻA ARCHITEKTONICZNO - BUDOWLANA				NR RYS.: B.16
STADIUM DOKUMENTACJI PROJEKT WYKONAWCZY				